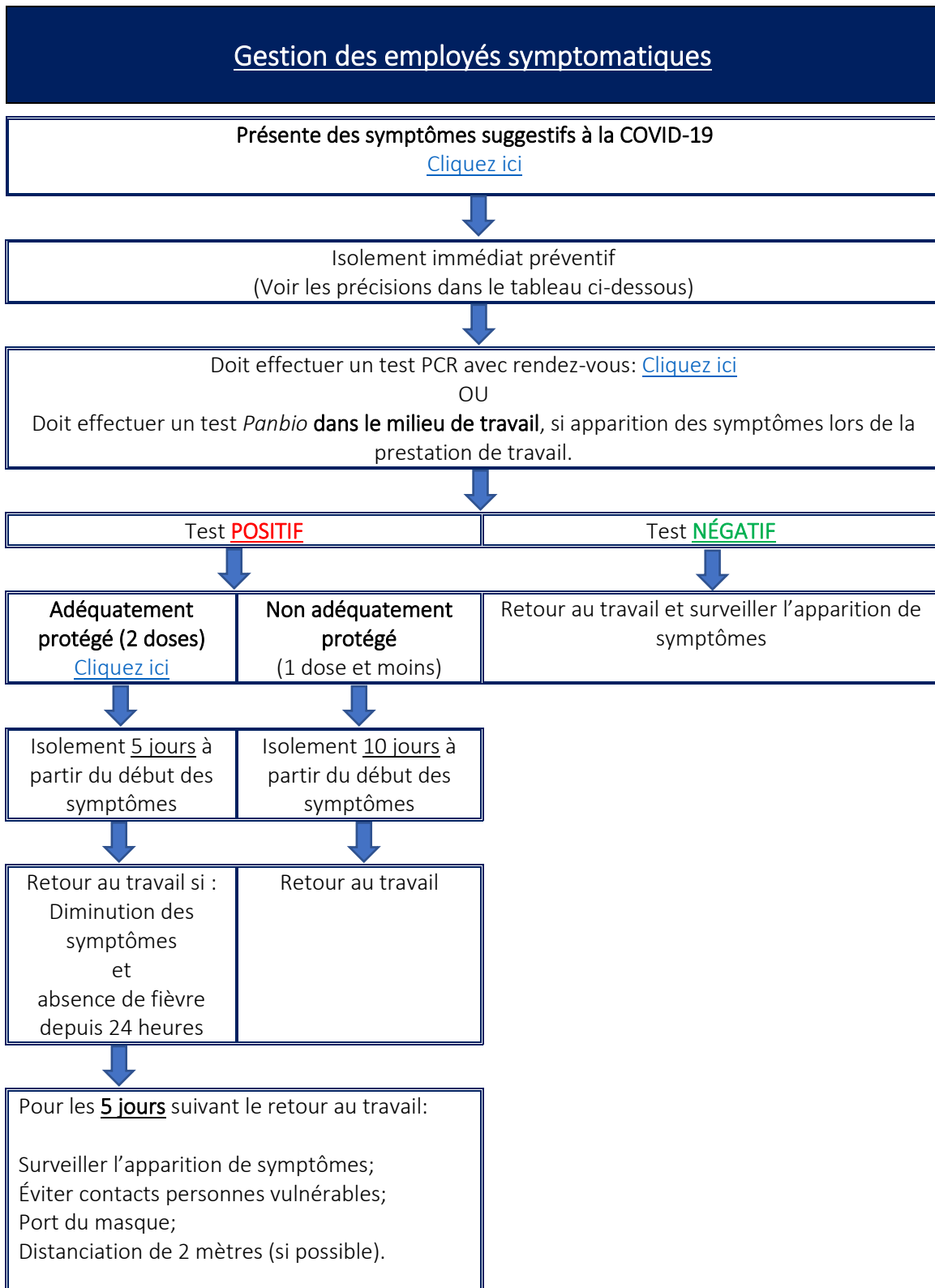


Gestion des employés symptomatiques et des cas contacts Covid-19



Gestion des employés symptomatiques et des cas contacts Covid-19

Gestion des cas contacts Covid-19

ÉVALUATION DU RISQUE

Élevé :

Personne qui vit sous le même toit qu'un cas positif ou partenaire sexuel ne partageant pas le même domicile.

Modéré :

Personne qui a été en contact avec un cas confirmé à moins de 2 mètres pendant au moins 15 minutes, sans le port du masque, soit par la personne positive ou par la personne qui a été en contact.

Faible :

Personne qui a été en contact avec un cas à moins de 2 mètres pendant au moins 15 minutes, avec le port du masque par la personne positive et la personne qui a été en contact.

Évaluation du risque: [Cliquez ici](#)

Risque élevé

Adéquatement protégé (2 doses)

[Cliquez ici](#)

Isolement préventif de **5 jours**
(même période d'isolement que le cas contact)

Non adéquatement protégé

(1 dose et moins)

Isolement préventif de **10 jours**
(même période d'isolement que le cas contact)

Ne développe pas de symptômes pendant l'isolement :

Retour au travail après **5 jours** :

Surveiller l'apparition de symptômes;
Éviter les contacts avec des personnes vulnérables;
Port du masque en continu;
Distanciation de 2 mètres (si possible).

Si la personne développe des symptômes pendant l'isolement, se référer à la section « *Gestion des employés symptomatiques* » de la page 1.

Lors d'un cas contact à risque élevé, l'isolement doit être réalisé même si le contact ne développe pas de symptômes, et même s'il obtient un résultat négatif à un test de dépistage.

Risque modéré

Adéquatement protégé (2 doses) [Cliquez ici](#)

Aucun isolement requis.

Maintien de la prestation de travail.

Pour les **10 jours** qui suivent:

- Surveiller l'apparition de symptômes;
- Éviter les contacts avec des personnes vulnérables;
- Port du masque en continu;
- Distanciation de 2 mètres (si possible).

Non adéquatement protégé (1 dose et moins)

Isolement préventif de **10 jours** (à partir du dernier contact avec le cas).

Pour les **10 jours** qui suivent:

- Surveiller l'apparition de symptômes;

Risque faible

Aucun isolement requis.

Maintien de la prestation de travail.

Pour les **10 jours** qui suivent: surveiller l'apparition de symptômes.

Précisions relatives aux symptômes grippaux – Gestion des absences

COVID-19 – MISE À JOUR, 17 JANVIER 2022

INFORMATIONS GÉNÉRALES ET RESSOURCES UTILES

- Critères à respecter au Québec pour avoir le statut « adéquatement protégé » : [cliquez ici](#)
- Symptômes de la Covid-19 : [cliquez ici](#)
- Formulaire en ligne d'aide à la prise de décision disponible à l'adresse suivante : [cliquez ici](#) ou téléphoner au numéro suivant : 1 877-644-4545 pour obtenir de l'aide
- Consignes à suivre pour la personne identifiée comme contact d'un cas de COVID-19 (élevé, modéré et faible) : [cliquez ici](#)
- Guide autosoins : [cliquez ici](#)
- Planifier un rendez-vous de dépistage : [cliquez ici](#)
- Vaxicode : [cliquez ici](#)

PERSONNEL ADÉQUATEMENT PROTÉGÉ

Situations	Information - Action	Déclaration d'absences	Test et pièces justificatives à transmettre au SRH
<p>Présente des symptômes suggestifs de la COVID-19 ou en attente d'un test.</p>	<p><u>En isolement immédiat</u></p> <p><u>Inapte à effectuer ma prestation de travail :</u></p> <p>Communiquer avec votre établissement scolaire pour aviser de votre absence. Les enseignants et éducatrices en service de garde doivent déclarer leur absence dans Absenteo.</p> <p><u>Apte à effectuer ma prestation de travail :</u></p> <p>La prestation de travail doit être effectuée en télétravail. Pour ce faire, la direction d'établissement vous précisera les modalités d'organisation du travail. Il est à noter</p>	<p><u>Apte ou inapte à effectuer ma prestation de travail :</u></p> <p>Une prestation de travail doit être effectuée en télétravail à moins que les fonctions du poste occupé ne le permettent pas ou qu'aucune tâche à réaliser en télétravail ne peut être attribuée.</p>	<p><u>Apparition des symptômes sur les lieux du travail :</u> Effectuer un test de détection antigénique rapide (TDAR) Panbio. Les établissements disposent de tests.</p> <p><u>Apparition des symptômes à l'extérieur du lieu de travail :</u> Effectuer un test PCR.</p> <p>Faire parvenir vos résultats et votre preuve vaccinale (VaxiCode) à : santerh@csportneuf.qc.ca</p> <p><i>Note : aucune pièce justificative n'est requise pour le retour au travail à la suite de la période d'isolement</i></p>

Situations	Information - Action	Déclaration d'absences	Test et pièces justificatives à transmettre au SRH
	<p>que la période de 24 heures pour le passage en téléenseignement ne s'applique plus.</p> <p>Planifier un rendez-vous de dépistage: cliquez ici</p> <p>Les précisions relatives à l'isolement et les conditions de retour au travail sont énoncées dans le document : <i>Gestion des employés symptomatiques et des cas contacts</i> produit par le SRH et présenté à la fin du document.</p>		
<p>Test de dépistage positif</p>	<p><u>En isolement immédiat 5 jours à partir de la date du début des symptômes.</u></p> <p>J'informe :</p> <ul style="list-style-type: none"> ▪ Mon supérieur immédiat; ▪ Le Service des ressources humaines des résultats de mon test et du Vaxicode : santerh@cspportneuf.qc.ca <p><u>Inapte à effectuer ma prestation de travail :</u></p> <p>Communiquer avec votre établissement scolaire pour aviser de votre absence. Les enseignants et éducatrices en service de garde doivent déclarer leur absence dans Absenteo.</p> <p><u>Apte à effectuer ma prestation de travail :</u></p> <p>La prestation de travail doit être effectuée en télétravail. Pour ce faire, la direction d'établissement vous précisera les modalités d'organisation du travail. Il est à noter que la période de 24 heures pour le passage en téléenseignement ne s'applique plus.</p> <p>Planifier un rendez-vous de dépistage: cliquez ici</p> <p><i>*Personnes immunosupprimées ou ayant été hospitalisées aux soins intensifs pour la Covid-19 – Isolement de 21 jours à partir de la date de début des symptômes ou du prélèvement si aucun symptôme.</i></p>	<p><u>Apte ou inapte à effectuer ma prestation de travail :</u></p> <p>Favoriser lorsque possible une prestation de travail en télétravail. Le traitement est maintenu selon l'horaire connu et convenu au contrat de travail pour la durée recommandée par les autorités de la santé publique.</p>	<p>Faire parvenir vos résultats et votre preuve vaccinale (VaxiCode) à : santerh@cspportneuf.qc.ca</p> <p><i>Note : aucune pièce justificative n'est requise pour le retour au travail à la suite de la période d'isolement</i></p>

PERSONNEL NON ADÉQUATEMENT PROTÉGÉ

Situations	Information - Action	Déclaration d'absences	Test et pièces justificatives à transmettre au SRH
<p>Présente des symptômes suggestifs de la COVID-19</p> <p style="font-size: 1.2em; font-weight: bold;">OU</p> <p style="font-size: 1.2em; font-weight: bold;">en attente d'un test</p> <p style="font-size: 1.2em; font-weight: bold;">OU</p> <p style="font-size: 1.2em; font-weight: bold;">test de dépistage positif</p>	<p><u>En isolement immédiat 10 jours à la date de début des symptômes</u></p> <p><u>Inapte à effectuer ma prestation de travail :</u> Communiquer avec votre établissement scolaire pour aviser de votre absence. Les enseignants et éducatrices en service de garde doivent déclarer leur absence dans Absenteo.</p> <p><u>Apte à effectuer ma prestation de travail :</u> La prestation de travail doit être effectuée en télétravail. Pour ce faire, la direction d'établissement vous précisera les modalités d'organisation du travail. Il est à noter que la période de 24 heures pour le passage en téléenseignement ne s'applique plus.</p> <p>Planifier un rendez-vous de dépistage: cliquez ici</p> <p>Les précisions relatives à l'isolement et les conditions de retour au travail sont énoncées dans le document : <i>Gestion des employés symptomatiques et des cas contacts</i> produit par le SRH et présenté à la fin du document.</p>	<p><u>Inapte à effectuer ma prestation de travail :</u> L'employé pourra être indemnisé en vertu du régime d'assurance salaire prévu à ses conditions de travail.</p> <p>L'employé commence son délai de carence (utilisation des journées de maladie accumulées jusqu'à concurrence de 5 jours en guise de délai de carence) dès qu'il est inapte, le cas échéant, pendant la période d'attente du résultat et d'isolement.)</p> <p><u>Apte à effectuer ma prestation de travail :</u></p> <p>À défaut d'une prestation de travail en télétravail :</p> <p>Pour les cinq premières journées d'absence : le traitement est maintenu selon l'horaire connu et convenu au contrat de travail.</p> <p>Pour les journées d'absence suivantes : l'employé doit utiliser des congés prévus à ses conditions de travail (ex. : vacances, congés sans traitement).</p>	<p><u>Apparition des symptômes sur les lieux du travail:</u> Effectuer un test de détection antigénique rapide (TDAR) Panbio. Les établissements disposent de tests.</p> <p><u>Apparition des symptômes à l'extérieur du lieu de travail :</u> Effectuer un test PCR.</p> <p>Faire parvenir vos résultats à : santerh@csportneuf.qc.ca</p> <p><i>Note : aucune pièce justificative n'est requise pour le retour au travail à la suite de la période d'isolement</i></p>

SANS ÉGARD AU STATUT VACCINAL

Situations	Information - Action	Déclaration d'absences	Pièces justificatives à transmettre au SRH
Apte au travail, mais présence requise auprès de son enfant ou d'un membre de sa famille pour des raisons de santé, de sécurité, ou d'éducation.	L'employé doit démontrer qu'il a pris tous les moyens raisonnables à sa disposition pour assurer autrement une présence auprès de la personne vulnérable et limiter la durée du congé.	L'employé doit utiliser dans un premier temps ses congés pour responsabilités parentales et familiales et ensuite, d'autres congés prévus à ses conditions de travail (ex. : vacances, congés sans traitement). Toutefois, l'utilisation des congés de maladie n'est pas permise et doit être réservée à des situations d'invalidité. * Il est à noter que l'employé <u>sans congé</u> payé peut demander à bénéficier de la <i>Prestation canadienne de maladie pour la relance économique (PCMRE)</i> selon les critères d'admissibilité.	La lettre de la santé publique mentionnant l'isolement de la personne ou tout autre document utile.
Apte au travail et réside avec un enfant ou un proche ayant une ou des conditions de santé le rendant vulnérable à la COVID-19	La santé d'un proche vivant sous le même toit n'est pas un critère d'exemption reconnu par les autorités de santé publique.		
Effectuer un test de dépistage	Apparition de symptômes pendant la prestation de travail : Il est recommandé de se faire tester dans le milieu de travail le plus rapidement possible. Effectuer un test de détection antigénique rapide (TDAR) Panbio. Apparition de symptômes en dehors des heures de travail : effectuer un test PCR en planifiant un rendez-vous dans une clinique de dépistage: cliquez ici	L'employé doit utiliser les banques de congés prévues à ses conditions de travail.	Faire parvenir le résultat du test à : santerh@csportneuf.qc.ca
En isolement sur ordre des autorités de santé publique, avec ou sans symptômes. En isolement par l'employeur au regard de symptômes apparents.	Pour ces situations, le lecteur voudra bien se référer aux sections précédentes correspondant à son statut vaccinal.		<i>Note : aucune pièce justificative n'est requise pour le retour au travail à la suite de la période d'isolement</i>

Service des ressources humaines